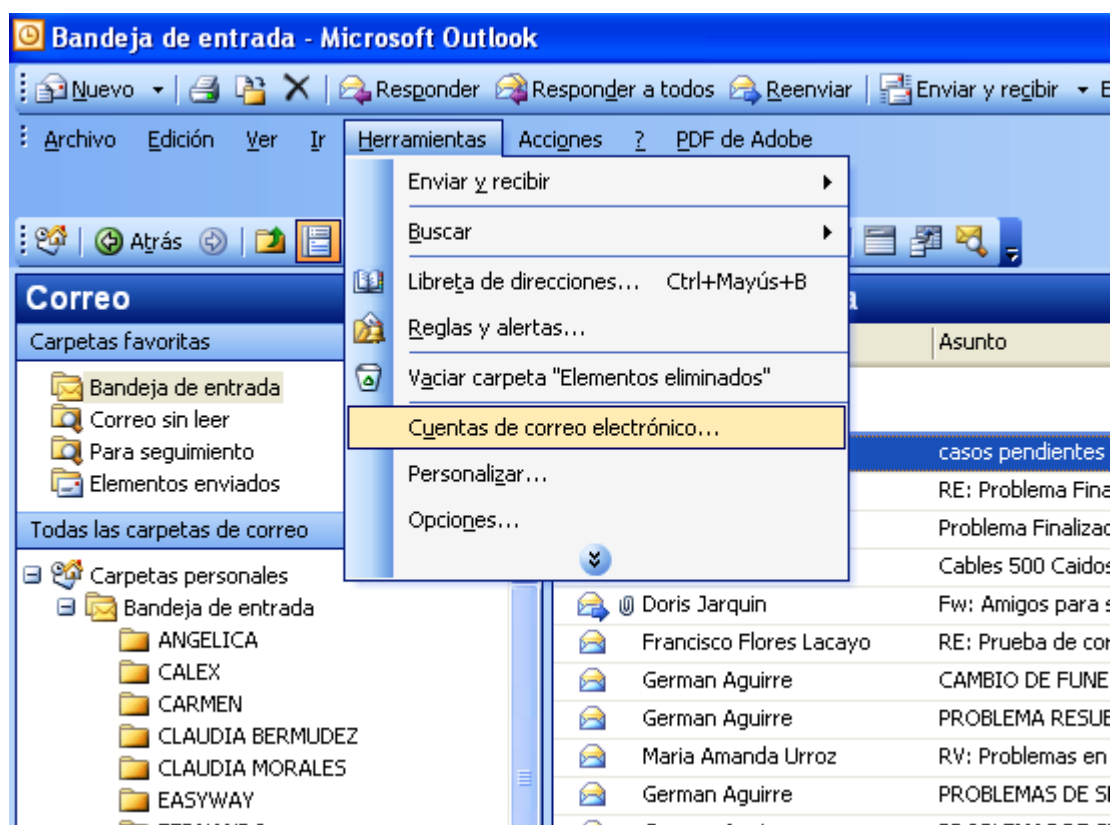


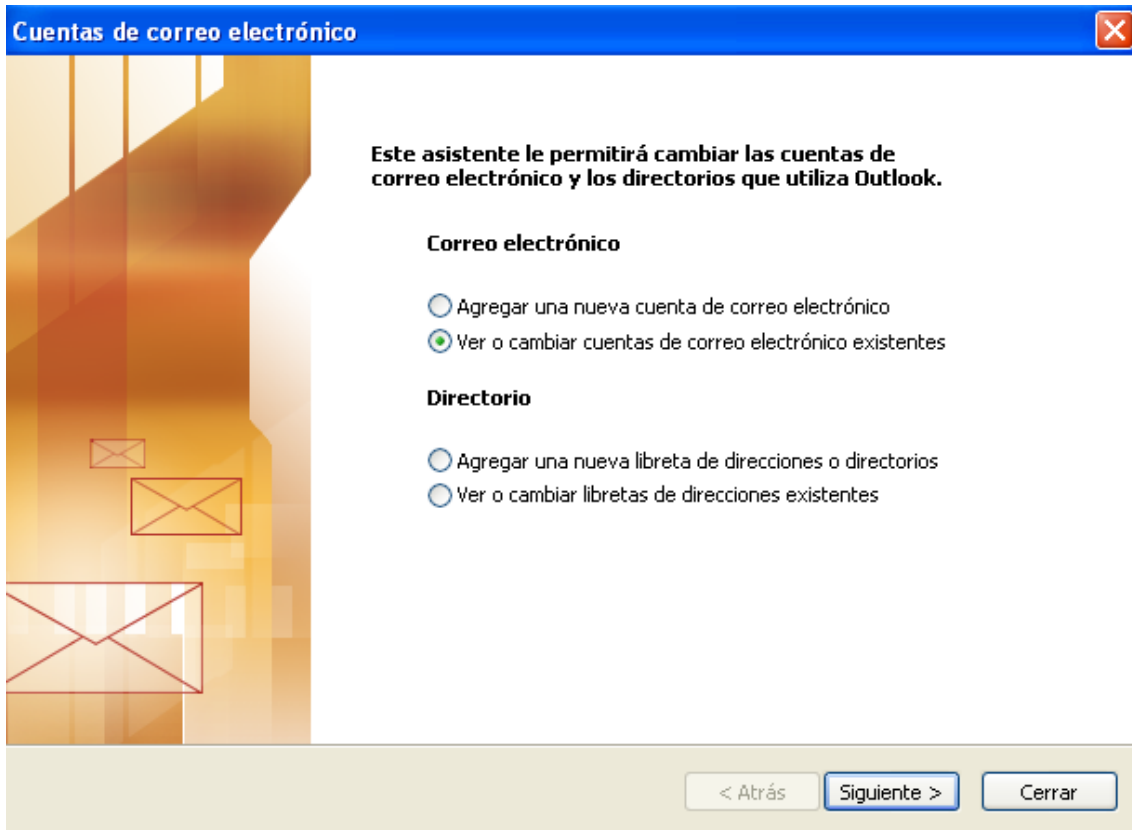
## Configuración de cuenta de correo electrónico en Microsoft Outlook 2003

Paso 1: Abrimos o ejecutamos el programa cliente de correo en nuestro caso Microsoft Outlook 2003

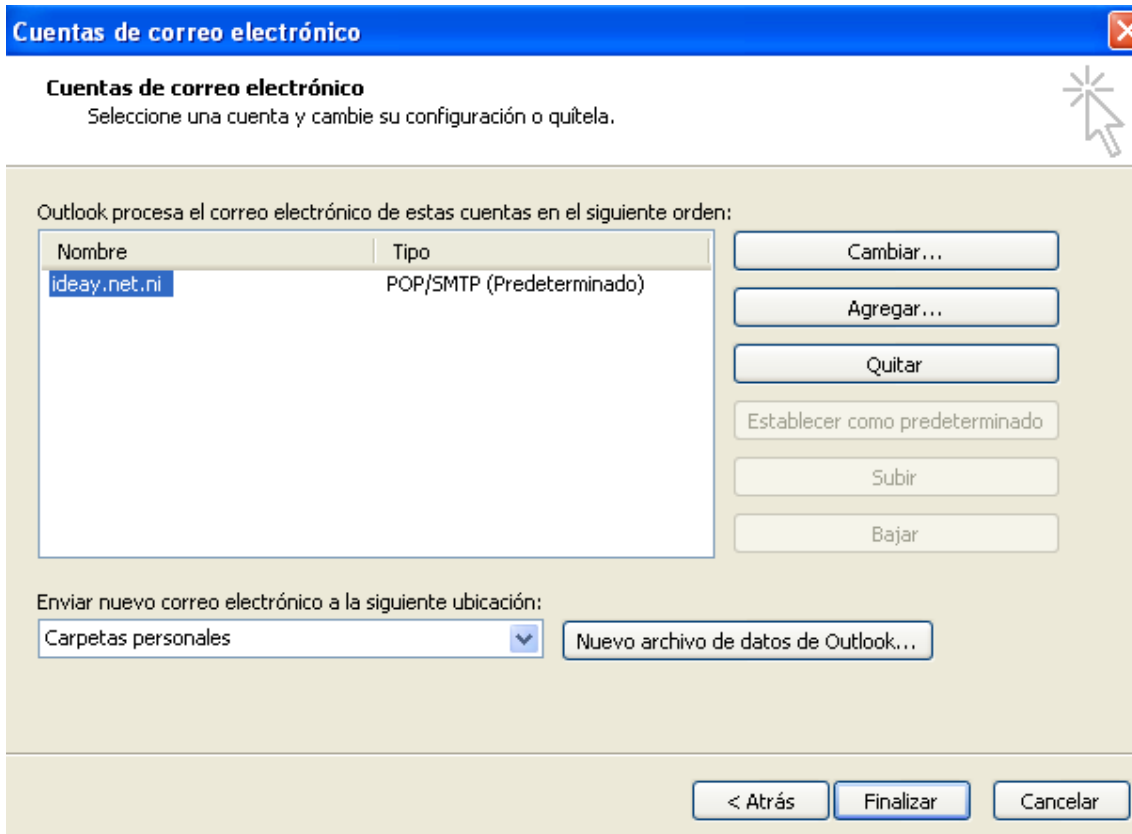
Paso 2: Teniendo ya el programa abierto nos vamos al menú Herramientas en la Superior y elegimos la opción Cuentas de Correo Electrónico



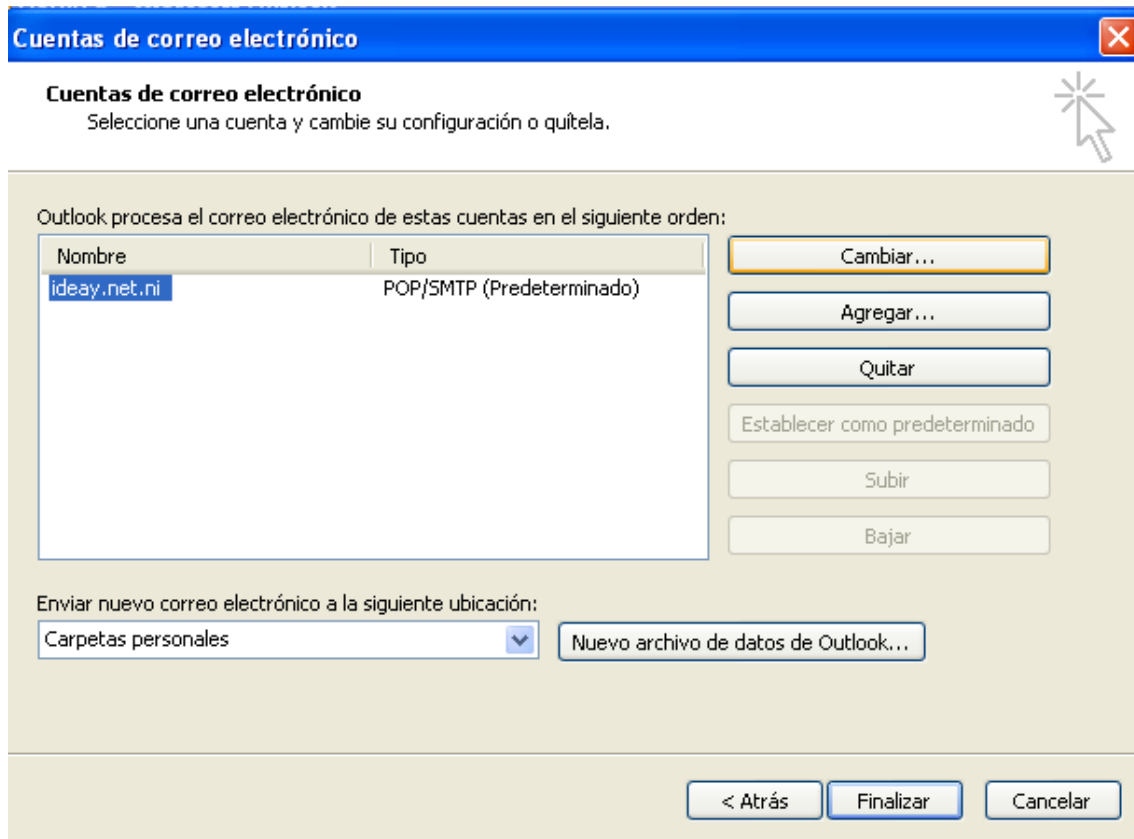
Paso 3: Nos parecerá las opciones Agregar una nueva cuenta o ver o cambiar cuenta de correo Elegiremos la segunda opción ver o cambiar cuenta de correo.



Paso 4: En este momento le damos Click en el botón siguiente y nos aparecerá la sig. Ventana.



Paso 5: luego daremos Click en el botón Cambiar, nos parecerán los datos de la cuenta.




Paso 6: En la parte derecha veras **información del servidor** ahí pondrá en la opción lo que esta en Negrita.

Servidor de Correo entrante (POP3): **pop3.ideay.net.ni**

Servidor de Correo Saliente (SMTP): **mail.ideay.net.ni**

**Cuentas de correo electrónico** ✖

**Configuración de correo electrónico de Internet (POP3)** 

Estos valores son necesarios para que la cuenta de correo electrónico funcione.

<b>Información sobre el usuario</b>	<b>Información del servidor</b>
Su nombre: <input type="text" value="Róger Vásquez"/>	Servidor de correo entrante (POP3): <input type="text" value="pop3.ideay.net.ni"/>
Dirección de correo electrónico: <input type="text" value="rvasquez@ideay.net.ni"/>	Servidor de correo saliente (SMTP): <input type="text" value="mail.ideay.net.ni"/>

<b>Información de inicio de sesión</b>	<b>Probar configuración</b>
Nombre de usuario: <input type="text" value="rvasquez"/>	Después de rellenar la información de esta pantalla, le recomendamos que pruebe su cuenta haciendo clic en el botón. (Requiere conexión de red)
Contraseña: <input type="password" value="*****"/>	
<input checked="" type="checkbox"/> Recordar contraseña	<input type="button" value="Probar configuración de la cuenta..."/>
<input type="checkbox"/> Iniciar sesión utilizando Autenticación de contraseña de seguridad (SPA)	<input type="button" value="Más configuraciones..."/>

Paso 7: Le damos Click en el botón Siguiente y luego click en Finalizar